



「IKUMA」スタイル

4LDK (DEN含む) +IKUMA+納戸+2ウォークインクロゼット

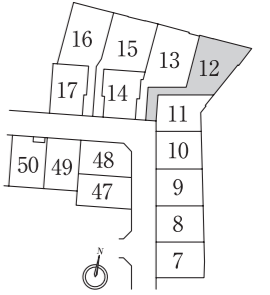
敷地面積
202.57㎡ (約61.27坪) ※路地状部分面積/68.97㎡ (約34%) 含む
※傾斜地面積/38.54㎡ 含む

延床面積
104.33㎡ (約31.55坪)

■1階床面積/55.89㎡ (約16.90坪)
■2階床面積/48.44㎡ (約14.65坪)

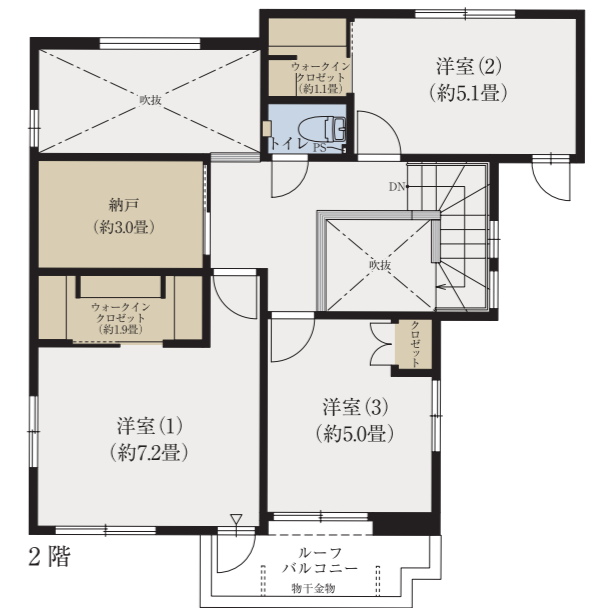
インテリアカラーティスト ライトグレージュ 合計収納畳数 約10.2畳

SCALE: 約 1/120



キッチンとお向かいのIKUMAだから叶う お子さまの安全と自由を両立させた、安心空間

寛ぎの中心にキッチンを設置。ラウンドできる利便性はもちろん、
生活時間の異なる家族とも心地よくコミュニケーションが交わせる設計です。



※ DEN=書斎
※ LDKにはキッチン約3.6畳が含まれます。
※ 図面と現況が異なる場合は現況優先となります。
※ 設計図面を基に描いていますが、施工上の理由などにより実際と異なる場合がありますので、予めご了承ください。

- DEN (書斎)
- アイランドキッチン
- LD吹抜
- リビング階段
- 納戸
- 階段下収納
- ウォークインクロゼット
- ルーフバルコニー
- 食器洗い乾燥機
- 1-2階 洗浄暖房便座
- 玄関センサー付 玄関ポーチ灯
- カードキー&ディンプルキー
- ハンズフリー TVモニターホン
- 電動シャッター (1階掃出し窓)
- LOW-E 複層ガラス
- 防犯ガラス (1階)
- 床下収納庫 (キッチン洗面)
- LDK床暖房
- ホーロートップ コートコンロ
- ビルトイン 浄水機能付 水栓
- キッチンハンド シャワー水栓
- 保温浴槽
- 浴室換気乾燥機

ご返済例

[12号棟] 販売価格(税込) 4,150 万円の場合

頭金 420万円 借入金 3,730万円 返済年数 35年

借入期間:35年 / 金利:変動金利 0.284% (提携ローン:auじぶん銀行)

月々返済 79,549円 [ボーナス支払い 82,597円]
(当初・年12回) (当初・年2回)

※上記返済例は、変動金利・年利0.284%・返済期間35年・元利均等返済の場合です。また、返済額は概算ですので相違が生ずる場合があります。

※融資を受けるには収入等一定の条件があります。

※将来の金利動向により実際のお借入可能額が、試算結果と異なる場合があることにご注意ください。

※月々の支払いには、管理費等の諸費用が別途あります。

※別途諸費用等が必要です。なお諸費用充当金を契約時にお預かりします。

※提携金融機関

【提携ローンのご案内】

- 取扱い金融機関/auじぶん銀行(株)
 - 利率/全期間引下げプラン変動金利年0.284%
- ※審査の結果によっては、最大年0.20%上乘せとなる場合があります。
- ※金利は年2回見直されますが、元利均等返済の場合、変動があっても5年間は返済額が変わりません。
5年ごとの見直しに合わせて返済額の見直しが行われますが、増加する場合は前回の返済額の1.25倍が限度となります。
- ※融資実行時の金利が適用となります。・返済期間/1年以上35年以内(1ヶ月単位)
- 返済方法/元利均等返済・元金均等返済(いずれもボーナス払い(年2回)併用可)
 - 諸費用等/ローン事務手数料5万5,000円、ローン取扱手数料(借入額の2.2%)は別途、お客様のご負担となります。
 - 手付金として420万円を契約時にお支払いいただきます。
 - 物件価格とは別途諸費用がかかります。
 - ローン実行額により、残代金支払い時に余剰金が発生する場合は諸費用へ充当し、更に残余がある場合は、お引渡し以降に返金いたします。
 - 融資を受けるには所定の審査が必要です。審査結果によりご希望に添えない場合があります。予めご了承ください。
 - 資金計算例等は2024年4月14日現在のものです。融資条件、金利等、金融情勢により変更される場合があります。