

No.20

5LDK (サービスルーム、DEN含む) + ステップストレージ

敷地面積
125.50㎡ (約37.96坪)

延床面積
100.79㎡ (約30.48坪)

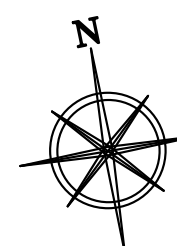
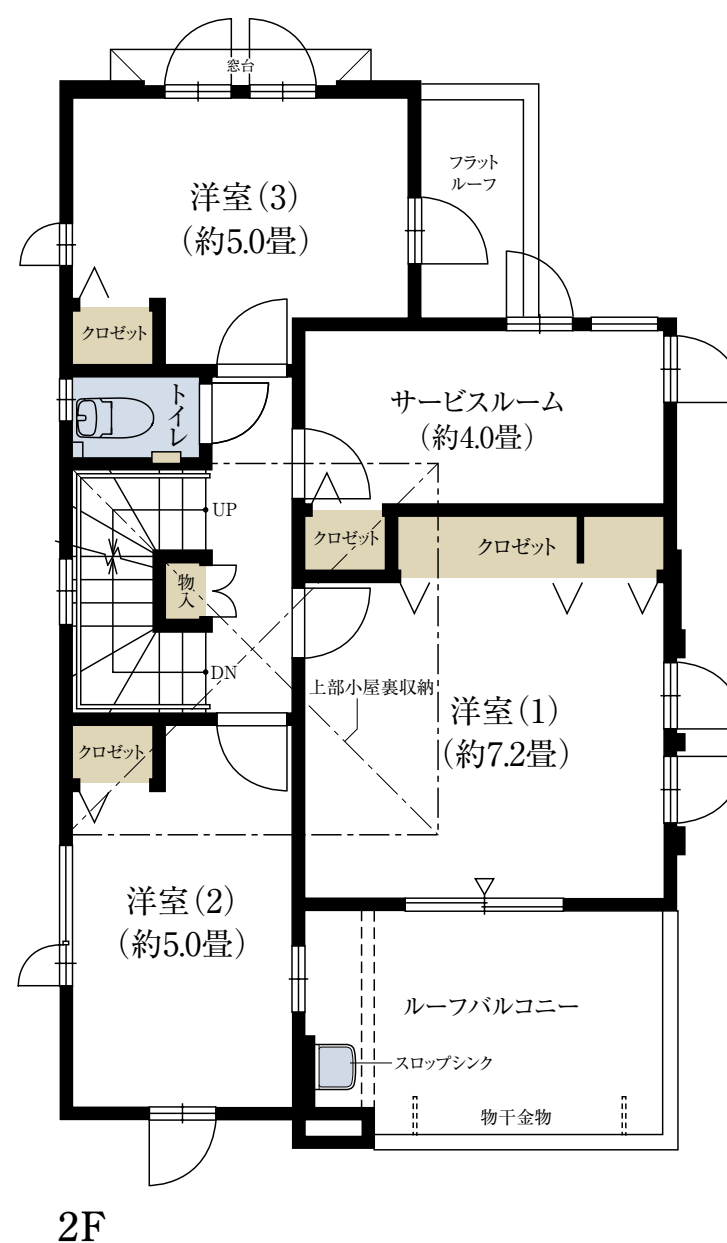
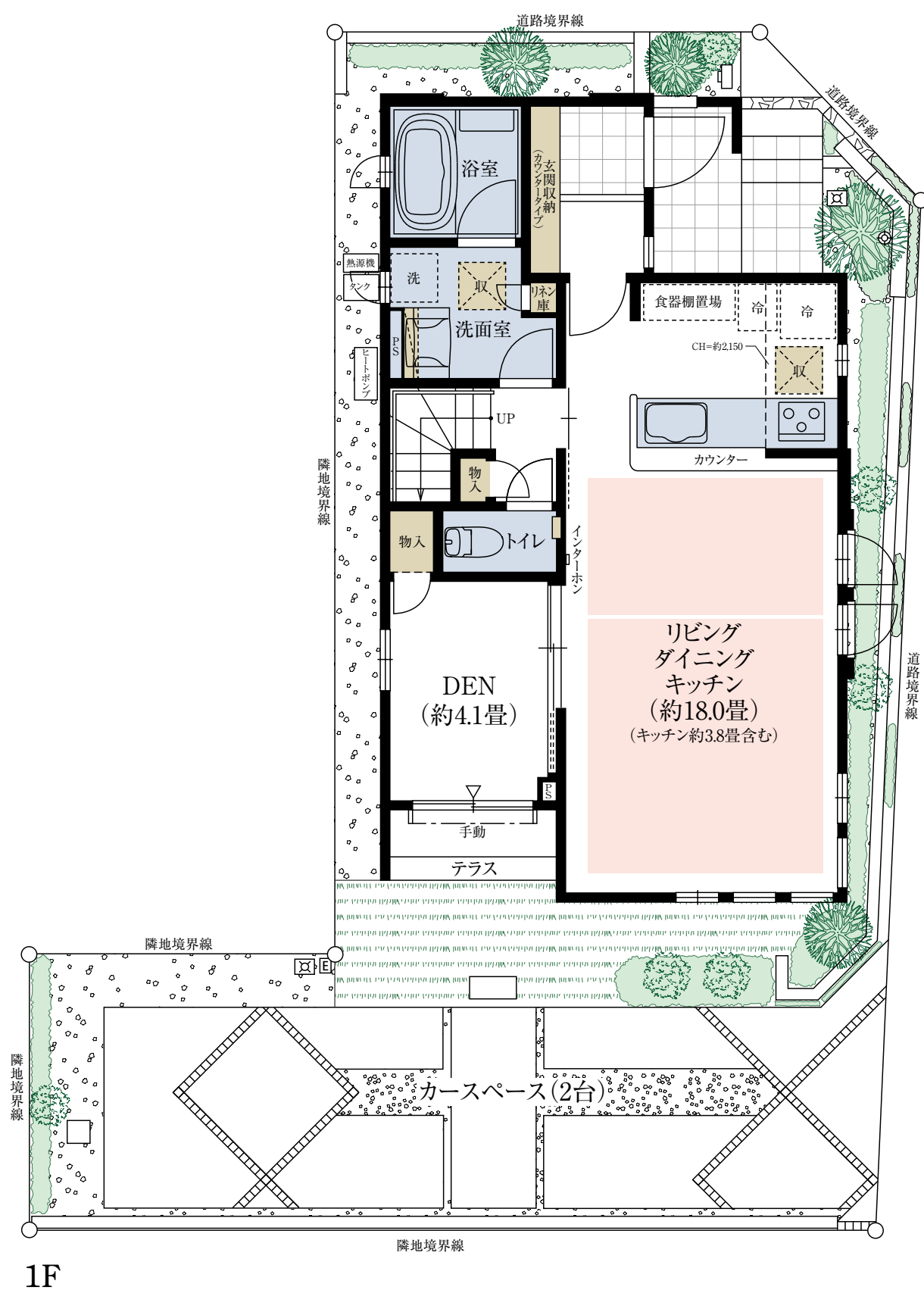
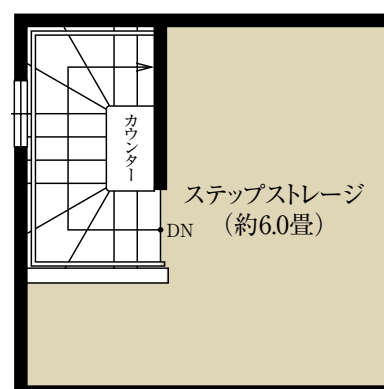
□合計収納畳数：約11.4畳 □1階床面積：53.14㎡ □2階床面積：47.65㎡

2方向道路から陽光を享受する
北東角地の開放感

仕事や趣味の空間として多彩に使える
約4.0畳のサービスルーム

固定階段で荷物が出し入れしやすい
約6.0畳のステップストレージ

読書やティータイムも楽しめる広さ
スロップシンク付きルーフバルコニー



■ 収納 ■ 床暖房 ■ 水まわり

※施工等の関係で変更になる場合がございます。詳しくは施工図等でご確認ください。※外構の石、タイル等はおおよその施工範囲を示したものです。※坪数と畳数は約表記です。
※DEN=書斎 ※ステップストレージ=固定階段付小屋裏収納

「ファインコート横浜立場ステーションコンフォート」インフォメーションデスク

0120-321-441

□営業時間/土・日・祝 10:00~17:00
月・金曜日 11:00~17:00
□定休日/火・水・木曜日 (祝日は営業)