

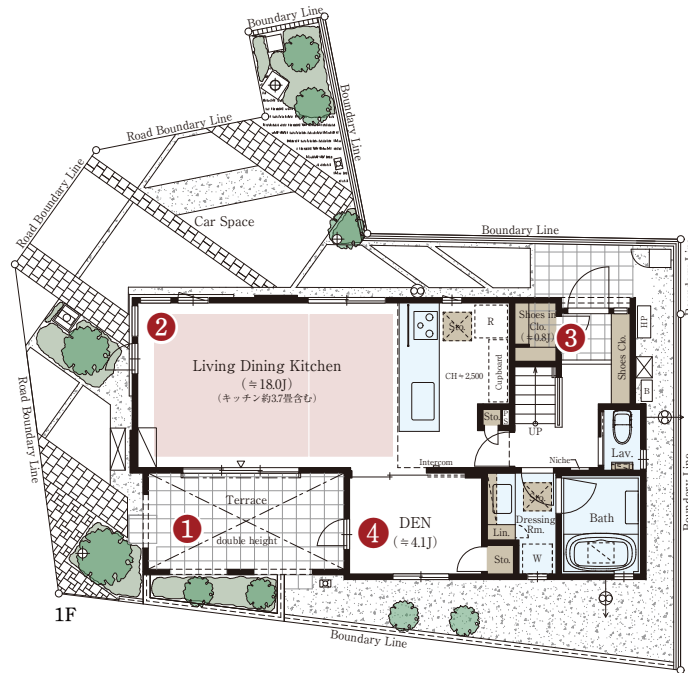
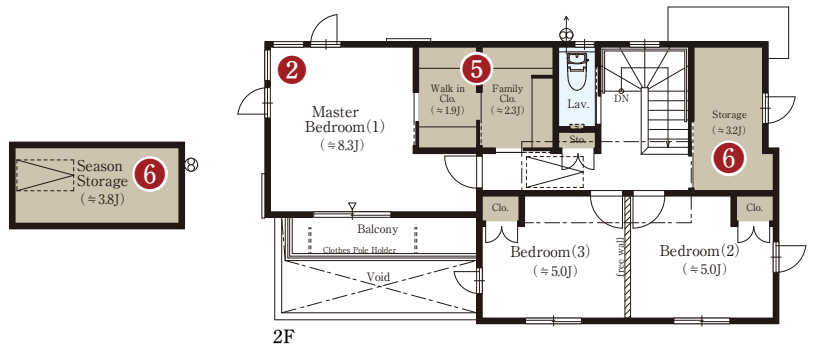
FINE COURT 成城
パークヴィラ

No.2	4LDK (DEN含む) + シーズンストレージ+WIC+SIC+ファミリークロゼット+納戸	
	敷地面積 134.32 ㎡ (約40.63坪)	延床面積 107.08 ㎡ (約32.39坪)

□合計収納畳数：約15.9畳 □1階床面積：53.36㎡ □2階床面積：53.72㎡

「借景に澄む家」

街並みの景に開かれ美しき景を抱く、上質な刻を紡ぐ邸。



■ 収納 ■ 床暖房 ■ 水まわり

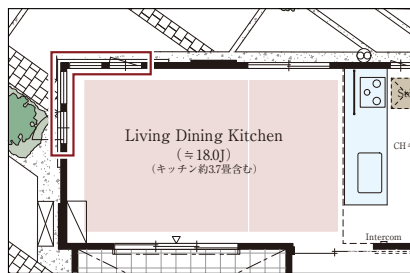
※施工等の関係で変更になる場合がございます。詳しくは施工図等で確認ください。※外構の石、タイル等はおおよその施工範囲を示したものです。※J=約畳数 ※DEN=書斎 ※シーズンストレージ=小屋裏収納 ※WIC=ウォークインクロゼット ※SIC=シューズインクロゼット ※シーズンストレージの畳数には収納ハンゴ部分を含みます。※フリーウォールの撤去による間取り変更には、設計費・工事費が必要となります。



リビング・ダイニング、テラス完成予想イラスト/No.2

Point 1 バットレスと植栽という上質な景観で守られたプライベートテラス

バットレスに囲まれたプライベート空間でありながらオープン・エアの心地よさを謳歌できるプライベートテラス。外構の緑を借景にオープンカフェ感覚の寛ぎのひとつときやタブレットを持ち出してのワークタイムなど、様々な刻を過ごせる空間です。



Point 2

開放的なインナーの風景を創出し、外観のアクセントともなるコーナーサッシ

ひとときの開放感を演出し、夜間には街に漏れる灯りを通じて街並みに印象的なエレガンスを醸し出すコーナーサッシをリビング・ダイニング、主寝室に採用しました。

Point 4

多様な使い方、多様な豊かさの演出を施したリビングサイドのDEN

リモートワークや趣味の間として活用できるDENは、引戸の採用でリビングとの一体化も可能。趣味に仕事に多彩にご活用いただけます。

Point 5

ウォークインクローゼットとの一体利用や家族共用利用ができる2WAYのファミリークローゼット

主寝室からウォークインクローゼットと一体で利用できるうえ、廊下から利用できることで家族共用のクローゼットとしても利用できるファミリークローゼットを設置しました。

※掲載の完成予想イラストは設計図を基に作成したもので、形状・色等は実際とは異なります。外観形状の細部・設備機器等は表現しておりません。表現されている植栽は竣工から初期の育成期間を経た状態のものを想定して描いております。竣工時は植物の生育を見込んで必要な間隔をとって植えております。※掲載の参考写真の設備・仕様の色や形状は実際とは異なります。※家具・調度品等は販売価格に含まれません。予めご了承ください。



Point 3

有孔ボードの採用で様々な収納アイデアを可能にしたシューズインクローゼット

シューズインクローゼット壁面に有孔ボードを採用することで収納空間は「置く」だけでなくフックを用いて「掛ける」など多様なアイデアが可能に。より機能的に活用できます。



Point 6

季節物の収納に便利なシーズンストレージを設置

クリスマスやお正月用のディスプレイなど、季節ごとに使う生活用品をはじめ様々なストックに便利なシーズンストレージ。階段脇の納戸と使い分けて利用できます。