

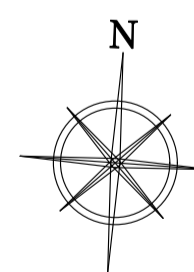
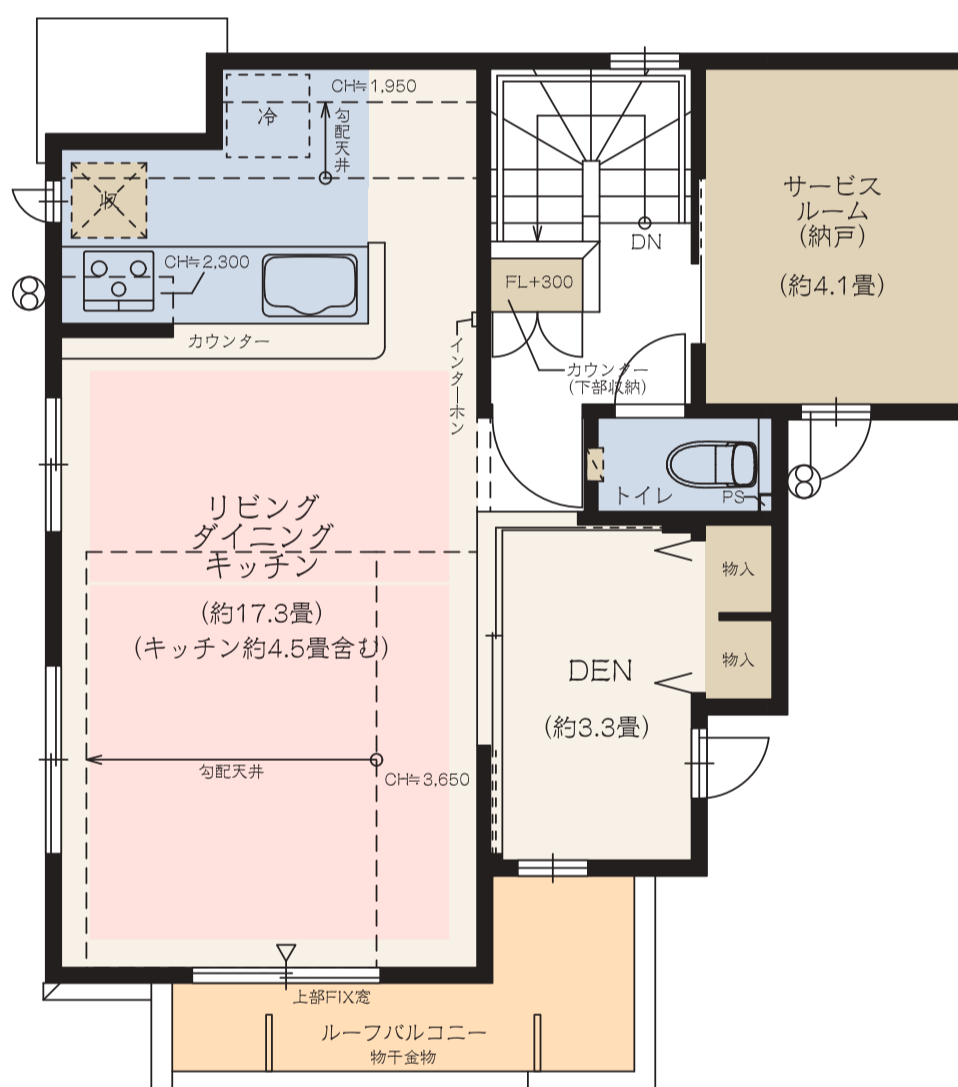
No.12

4LDK (DEN含む)+サービスルーム(納戸)+納戸

敷地面積
100.03㎡ (約30.25坪)

延床面積
98.33㎡ (約29.74坪)

テレワークに便利な収納充実のDENとサービスルーム(納戸)を用意。
2階に陽光あふれる高天井LDを叶えた、
「南向2階ワイドリビング・光彩邸」。



■ 収納 ■ 水廻り ■ 床暖房

※DEN=書斎
※掲載の図面は施工等の関係で変更になる場合がございます。詳しくは設計図書等でご確認ください。※外構の石、タイル等はおおよその施工範囲を示したものです。
※LDK畳数は、キッチン畳数約4.5畳を含みます。

「ファインコート志木ブライタアベニュー」インフォメーションデスク

0120-31-8832

営業時間 / [平日] 11:00~17:00 [土・日・祝] 10:00~17:00
定休日 / 火・水・木曜日